

# Aberdeen Global - Australasian Equity Fund A2

Fondsdaten per 31.10.2012

Basisdaten	
WKN / ISIN:	973327 / LU0011963328
Fondsgesellschaft	Aberdeen Global
Fondsmanager	Hugh Young und Team
Anlageregion	Australien
Fondskategorie	Aktienfonds
Asset-Schwerpunkt	All Cap
Fonds-Benchmark	Australian All Ordinaries (AS\$)
Risikoklasse	1 2 3 4
Risiko-Ertrags-Profil (SRRI)	1 2 3 4 5 6 7
Fondsvolumen	71,50 Mio. AUD (alle Tranchen)
Auflegungsdatum	26.04.1988
Ertragsverwendung	thesaurierend
Steuerstatus	transparent
Geschäftsjahr	1.10. - 30.9.
Kauf / Verkauf	Ja / Ja
Vermögenswirksame Leistungen	nicht möglich

Ratings	
FWW FundStars®	★★
Morningstar Rating™	★★★★★

## Fondsporträt

Ziel des Fonds ist ein langfristiges Vermögenswachstum vor allem durch Investition in Aktien und aktienbezogene Wertpapiere von Unternehmen, die in Australien oder Neuseeland eingetragen sind, oder Unternehmen, die einen bedeutenden Anteil ihrer Einkünfte oder Profite aus Australien oder Neuseeland ziehen oder einen bedeutenden Anteil ihres Vermögens dort haben.

## Kosten und Gebühren

Ausgabeaufschlag (effektiv)	4,25% (4,07%)
Depotbankgebühr p.a.	0,04%
Managementgebühr p.a.	1,50%
Gesamtkostenquote (TER) 2012	1,71%

## Abwicklungsmodalitäten

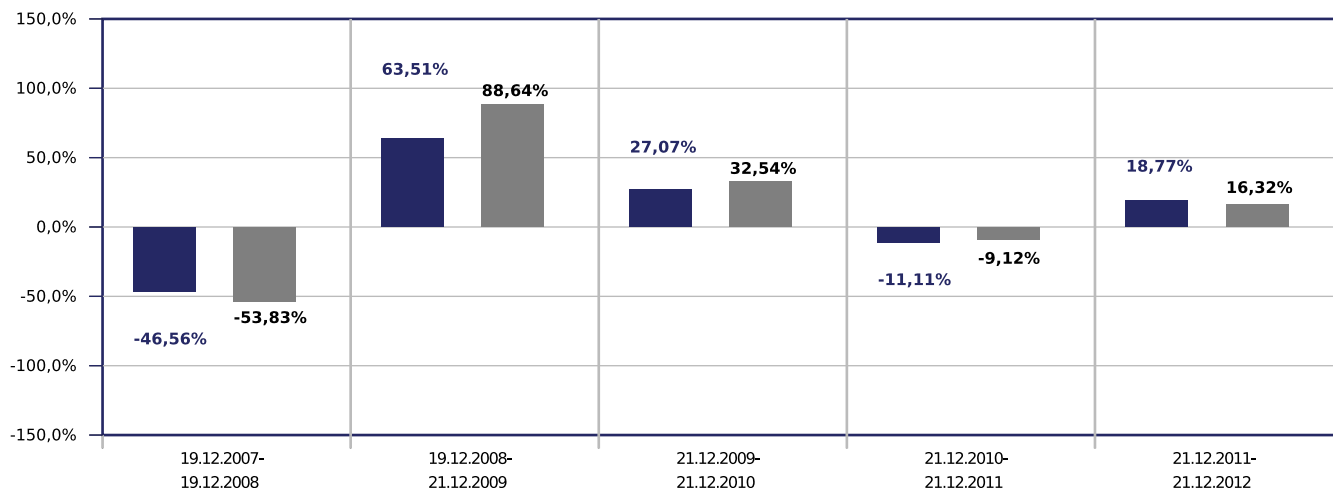
FFB-Online-Orderschlusszeit	10:45
Preisfeststellung	t+0

## Preise

Preise vom	28.12.2012
Ausgabepreis	n.v.
Nettoinventarwert (NAV)	27,58 AUD

## Wertentwicklung in EUR

- Aberdeen Global - Australasian Equity Fund A2
- Vergleichsindex: FWW® Sektordurchschnitt Aktienfonds All Cap Australien



### Beispielrechnung für 1.000 EUR \*

512,62 €	838,21 €	1.065,12 €	946,81 €	1.124,50 €
----------	----------	------------	----------	------------

\* Berücksichtigung des Ausgabeaufschlages zum Zeitpunkt der Anschaffung (Nettomethode).

Die Wertentwicklung in der Balkengrafik wird errechnet nach BVI-Methode, bei Wiederanlage der Erträge, ohne Berücksichtigung des Ausgabeaufschlages, der das Anlageergebnis mindert. Die Beispielrechnung spiegelt den aktuell maximalen Ausgabeaufschlag des Fonds wieder. Wertentwicklungen in der Vergangenheit sind keine Indikation für zukünftige Erträge.

# Aberdeen Global - Australasian Equity Fund A2

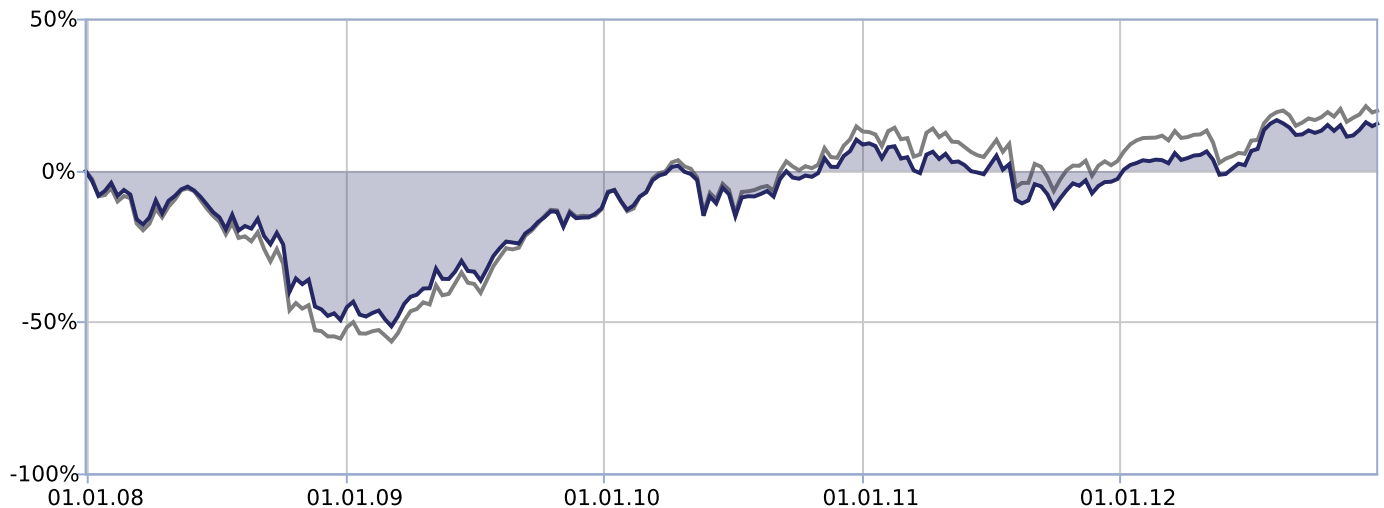
Fondsdaten per 31.10.2012

Allgemeines Beispiel: Bei einem Ausgabeaufschlag von 5% ergibt sich, dass das individuelle Anlageergebnis am ersten Tag durch die Zahlung eines Ausgabeaufschlages vermindert wird. Dadurch reduziert sich der zur Anlage zur Verfügung stehende Betrag um 4,80% (Berechnung:  $100\% - [(100\%/105\%)*100]$ ). Dies bedeutet, dass bei einer Anlagesumme von 1.000 Euro letztlich Fondsanteile in Höhe von 952,40 Euro erworben werden.

Zusätzlich können die Wertentwicklung mindernde Depotkosten entstehen. Wird der Fonds in einer Fremdwährung geführt, können Wechselkurseffekte die Wertentwicklung negativ beeinflussen. Fondsbestände können sich von der Zusammensetzung des Index unterscheiden. Der genannte Index dient lediglich zu Vergleichszwecken.

## Wertentwicklungsgrafik (5 Jahre, EUR)

- Aberdeen Global - Australasian Equity Fund A2
- Vergleichsindex: FWW® Sektordurchschnitt Aktienfonds All Cap Australien



## Wertentwicklung in EUR

	gesamt		p.a.	
	Fonds	Sektor	Fonds	Sektor
1 Monat	1,62%	1,50%		
3 Monate	1,68%	2,24%		
6 Monate	11,42%	12,48%		
seit Jahresbeginn	18,54%	15,70%		
1 Jahr	17,77%	15,41%	17,77%	15,41%
3 Jahre	32,07%	32,89%	n.v.	9,94%
5 Jahre	13,71%	10,42%	n.v.	2,00%

## Risikokennzahlen

	1 Jahr		3 Jahre	
	Fonds	Sektor	Fonds	Sektor
Volatilität	15,65%	16,17%	16,95%	18,73%
Sharpe Ratio	1,24	0,94	0,07	0,18
Tracking Error	3,73%	7,22%	3,25%	6,66%
Korrelation	0,90	0,86	0,95	0,92
Beta	0,85	1,18	0,90	1,13

# Aberdeen Global - Australasian Equity Fund A2

Fondsdaten per 31.10.2012

Wertentwicklung in EUR				
	gesamt		p.a.	
	Fonds	Sektor	Fonds	Sektor
10 Jahre	201,97%	220,50%	n.v.	12,35%

Risikokennzahlen				
	1 Jahr		3 Jahre	
	Fonds	Sektor	Fonds	Sektor
Treynor Ratio	14,45%	11,30%	0,87%	2,58%

Berechnungsbasis: Anteilwert vom 27.12.2012

Die 10 größten Engagements		
BHP Billiton PLC	<div></div>	9,2%
Rio Tinto	<div></div>	6,5%
Woolworths	<div></div>	6,3%
Commonwealth Bank (C...	<div></div>	6,0%
QBE Insurance Group ...	<div></div>	5,7%
Australia & New Zeal...	<div></div>	5,6%
Westfield Group	<div></div>	5,1%
AMP Ltd.	<div></div>	4,7%
SP Ausnet	<div></div>	4,5%
Australian Stock Exc...	<div></div>	4,5%

Vermögensaufteilung		
Aktien	<div></div>	99,2%
Geldmarkt/Kasse	<div></div>	0,8%

Regionen-/Länderaufteilung**		
Australien	<div></div>	99,2%
Kasse	<div></div>	0,8%

Branchenaufteilung		
Finanzdienstleistungen	<div></div>	37,2%
Grundstoffe	<div></div>	23,3%
Konsumgüter	<div></div>	10,7%
Versorger	<div></div>	8,6%
Divers	<div></div>	8,0%
Telekommunikationsdi...	<div></div>	3,9%
Energie	<div></div>	3,8%
Technologie	<div></div>	3,7%
Kasse	<div></div>	0,8%

\*\* Die Angaben beziehen sich auf den Wertpapieranteil des Fonds.

Wertentwicklung wird errechnet von Nettoanteilswert zu Nettoanteilswert (BVI-Methode), bei Wiederanlage der Erträge, ohne Berücksichtigung des Ausgabeaufschlages, der das Anlageergebnis mindert. Frühere Wertentwicklungen sind kein verlässlicher Indikator für die künftige Wertentwicklung.

Berechnungsbasis: Anteilwert vom 27.12.2012

Diese Informationen dienen Werbezwecken und stellen keine Anlage-, Steuer- oder Rechtsberatung dar. Die steuerliche Behandlung der Erträge aus Investmentfonds hängt von den persönlichen Verhältnissen des Kunden ab und kann künftig Änderungen unterworfen sein.

Datenquellen: Fondsdaten FWW GmbH (Hinweise unter <http://fww.de/disclaimer/>), Morningstar Rating, S&P Rating, FERI Fonds Rating (Hinweise unter <http://fww.biz/ffb/disclaimer-ratings/>)

Alle hier gemachten Angaben beruhen auf sorgfältig ausgewählten Quellen. Eine Gewähr für die Richtigkeit kann jedoch nicht übernommen werden. Die gesetzlich vorgeschriebenen Verkaufsunterlagen erhalten Sie bei Ihrem Berater oder der FFB.